

SENSOS

érie LUCIREX EFL

Détecteurs combinés pour économie d'énergie

- Détecteur de présence
- Commande crépusculaire
- Sortie de commande 0-10V pour commande de variateurs

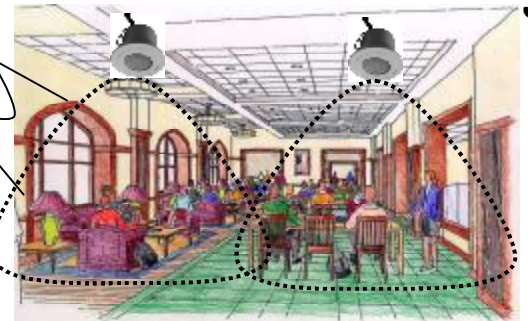


APPLICATIONS en Gestion d'éclairage intérieure :

- Etablissements Scolaires
- Bureaux et centre tertiaires
- Magasins et Centre Commerciaux

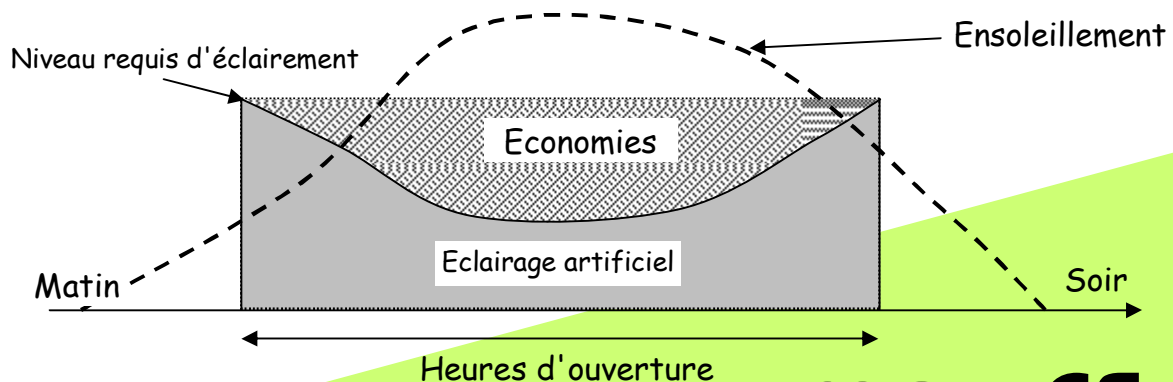
Le Lucirex EFL est prévu pour commander automatiquement l'allumage et la coupure des luminaires selon :

- les horaires d'ouverture
- la présence d'utilisateurs dans le local
- La lumière ambiante illuminant le local



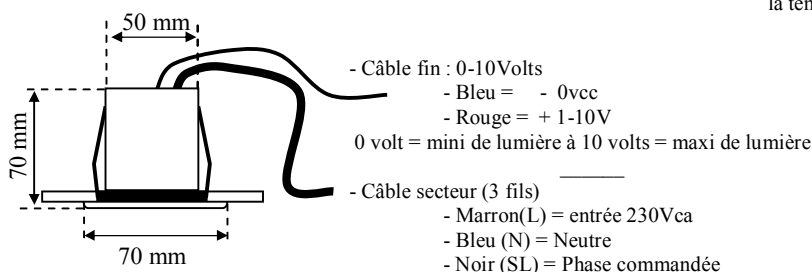
Une sortie 0-10v, en association avec un variateur ou des ballasts graduables, permet de maintenir un niveau d'éclairage pré-réglé constant dans le local où il est installé.

- PLUS IL Y A DE SOLEIL, PLUS VOUS ECONOMISEZ !
- SI LE LOCAL EST INOCCUPE, VOUS ECONOMISEZ !



Installation / Réglages :

Le LUCIREX EFL se "clippe" simplement dans un trou de diamètre ~ 64 mm - Longueur des câbles :



Le meilleur endroit pour l'installation du Lucirex EFL est celui où il reçoit le maximum de lumière naturelle, afin que la prise en compte de celle-ci soit maximum.



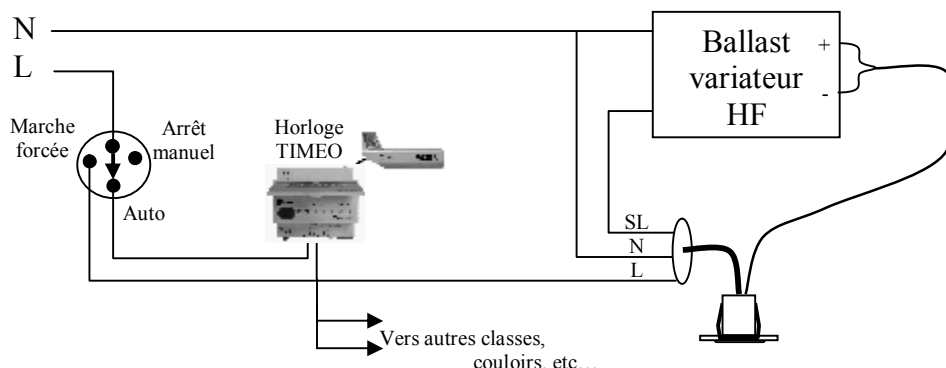
Raccordement / câblage

Exemple complet d'automatisation pour salle de cours, avec un ballast pour fluo gradable et une horloge radiosynchronisée

Les horaires sont programmés en début d'année (vacances scolaires), et l'automatisation fonctionne sans intervention ensuite. Les changements d'heure et jours fériés sont pris en compte automatiquement.

La commande et la gestion de la luminosité sont automatiques.

Pour des périodes de travaux ou des réunions exceptionnelles, il est recommandé de prévoir un commutateur général qui force manuellement les modes de fonctionnement dans ces cas particuliers.



Caractéristiques :

Alimentation	230Vac
Tension de sortie	0 - 10Vdc
Plage de mesure	100 - 10 000 Lux
Temporisation	1 mn afin de minimiser les commandes intempestives (ex : passage de nuage)
Hystérésis	2 afin de supprimer les aléas au seuil de commande (ex : si la commande est à 300lux, l'extinction se produira à 600lux)

Pour Commander :

EFL 128 : Interrupteur crépusculaire

EFL 228 : Interrupteur crépusculaire avec détecteur de présence

EFL 328 : Interrupteur crépusculaire + sortie analogique 0-10V

EFL 428 : Sortie analogique seule 0-10V

EFL 528 : Inter. crépusculaire + sortie 0-10V+ détecteur de présence

12C Rue Ampère BP 267
 38016 GRENOBLE CEDEX 1
 Tel : 04 56 00 50 05
 Fax : 04 56 00 50 09
 infos@matise.fr

MATISE
 S. A. S
 www.matise.fr

Solutions
 pour l'automatisation
 dans les infrastructures,
 le tertiaire et les collectivités