

SENSOS

érie LUCIREX EAD

Le LUCIREX EAD est un interrupteur crépusculaire entièrement autonome.

Il peut ainsi être implanté au plus près du site devant être éclairé.

Installé en hauteur, au dessus des luminaires qu'il commande, il n'est ainsi pas perturbé par leur lumière et hors de portée du vandalisme.

Sur le terrain,

le LUCIREX EAD prend en compte :

- La Météo (Orage en fin de journée...)
- Les Ombres (Montagnes, Immeubles)



Un Filtrage temporel intégré

rend le LUCIREX EAD insensible aux lumières mobiles

(phares d'automobiles, éclairs d'orage...)

Quarante ans d'expérience apportent au LUCIREX EAD une fiabilité reconnue en Europe mais également dans nombre de pays chauds ou tropicaux.



Ajusté en usine au seuil crépusculaire de 4Lux, la sensibilité du LUCIREX EAD peut également être re-réglée sur site pour d'autres utilisations à d'autres seuils (commande de vitrine ou de terrain de sport).

Débrochable, le LUCIREX EAD c'est une maintenance rapide et sans risque.



Série LUCIREX EAD

APPLICATIONS PRINCIPALES

- **Commande crépusculaire pour Eclairage Public ou privatif**
- **Commande de vitrines de magasin ou d'Animations commerciales**
- **Commande d'allumage de mobiliers urbains ou enseignes commerciale**
- **Analyse de seuil pour système d'économie d'énergie**

DESCRIPTIF

- Tension d'alimentation : **Secteur EDF à grande tolérance** : 198 à 264 Volts
- Température d'utilisation : **Hiver/Été extrêmes** : -40°C à + 70°C
- Courant d'utilisation : 10A / 250Volts **Courant d'appel** 110A pendant 100 µsec
- Compatible avec les séries MACRO SP ou TIMEO 400 pour commande d'allumage de terrain de sport ou d'illumination. L'allumage se fait sur commande et selon la luminosité et l'extinction se fait à une heure donnée (avec possibilité d'une ou deux autres heures



programmables, permettant de dissocier :

Pour les terrains de sport

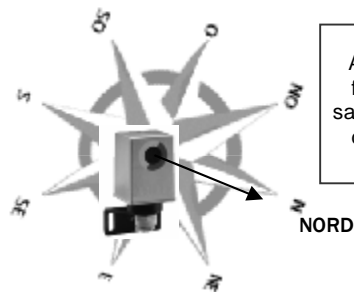
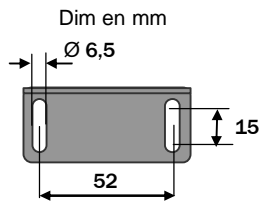
→ les jours d'entraînement et les jours de match

Pour les illuminations

→ les jours "standards", des w-ends et jours fériés avec gestion des "ponts" potentiels possibles (sur TIMEO)

Autres utilisations : Autorisation d'allumage sur détection de personne ou véhicule à l'entrée de résidences ou de parcs, sur double validation présence + horaire..... nous consulter....

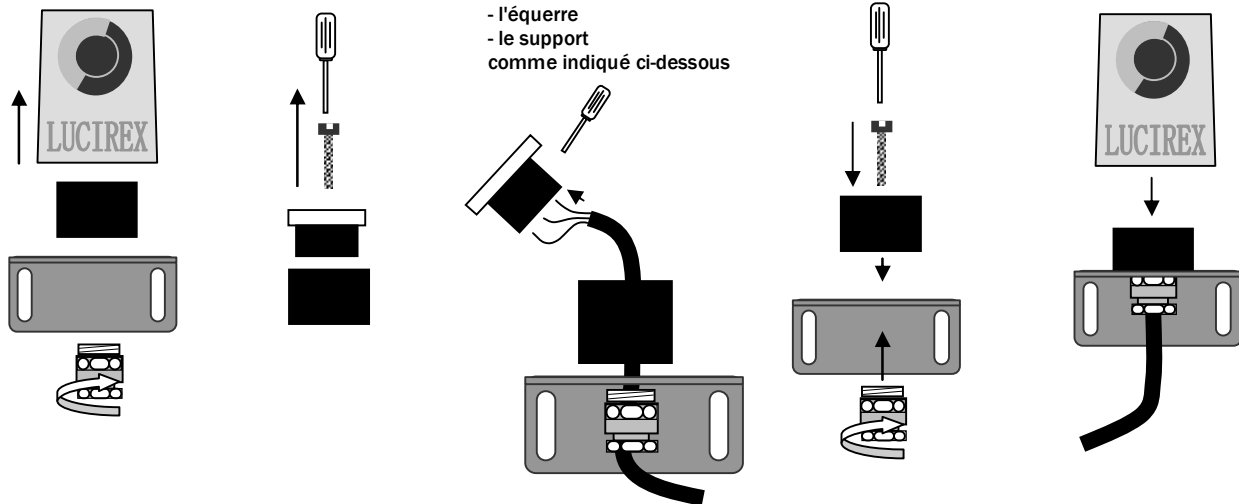
Fixation et Montage:
Avec une équerre (fournie)
permettant la fixation directe
ou le cerclage sur poteau



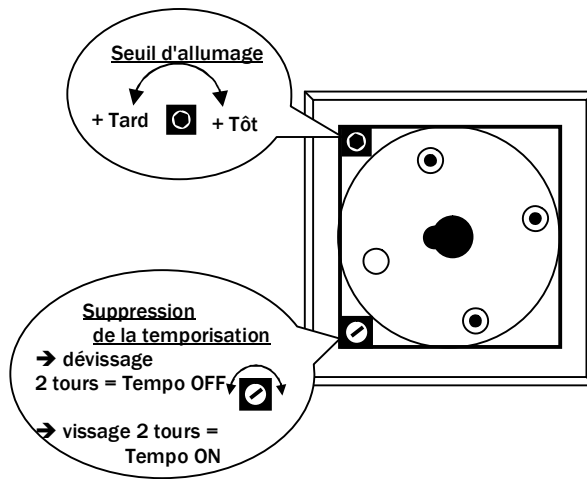
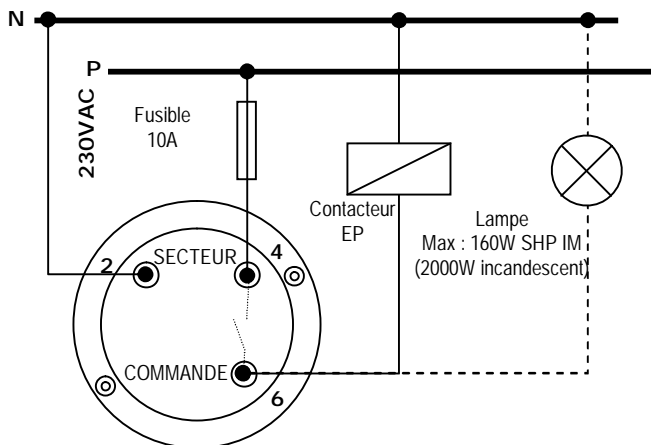
IMPORTANT :
Afin d'avoir une mesure
fiable quelle que soit la
saison, il est indispensable
de monter le LUCIREX
orienté vers le Nord.

Câblage :

- 1 → Débrocher le LUCIREX de son support
- 2 → Dévisser le bloc bornier du support
- 3 → Câbler les fils en introduisant le câble dans - le presse-étoupe - l'équerre - le support comme indiqué ci-dessous
- 4 → Revisser le bloc bornier dans son support Et le support sur l'équerre
- 5 → Embrocher le LUCIREX dans son support



Raccordement / Réglages :



POUR COMMANDER

Ref : EAD 128 LUCIREX complet avec support et équerre ⇒

Ref : EAD 028 LUCIREX seul ⇒

Ref : VEA 020 Support seul ⇒



Pour la maintenance :
EAD028 + VEA 020 = EAD 128

12C Rue Ampère BP 267
38016 GRENOBLE CEDEX 1
Tel : 04 56 00 50 05
Fax : 04 56 00 50 09
infos@matise.fr



www.matise.fr

Solutions
pour l'automatisation
dans les infrastructures,
le tertiaire et les collectivités